

Convertidor aislado de RS232, RS485, fibra óptica

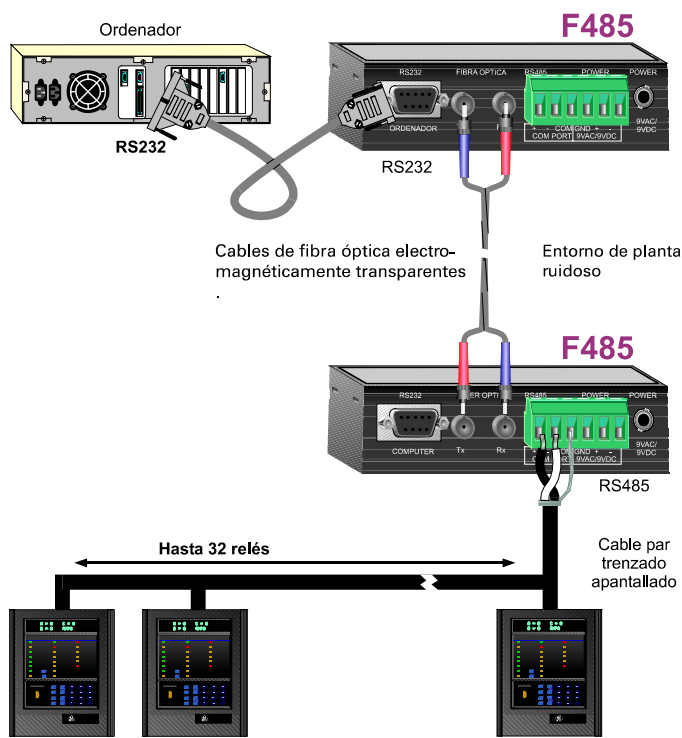


DESCRIPCIÓN

El F485 es un dispositivo para la conversión de señales de RS232, RS485 y fibra óptica. El F485 está aislado eléctricamente para optimizar las comunicaciones en entornos con ruido. El convertidor utiliza interruptores internos para seleccionar el tipo de conversión de señales, y la velocidad, que puede alcanzar los 57600 bps. El convertidor F485 utiliza los datos de los puertos serie para determinar la dirección, por lo tanto no necesita señales de hard-

ware desde el ordenador. El convertidor F485 puede alimentarse mediante el adaptador incluido con el equipo, o bien conectando una fuente externa de 9 VCA/VCC a los terminales de alimentación situados en la parte trasera de la caja. La versatilidad y fácil diseño del F485 lo convierten en el dispositivo ideal para ser utilizado con todos los productos GE Power Management tanto en comunicaciones directas como vía módem.

El F485 simplifica la comunicación entre dispositivos electrónicos inteligentes (IEDs), ordenadores y una amplia gama de otras combinaciones



F485

Convertidor de Comunicaciones

Aplicaciones

- Conversión de señales RS232/RS485/fibra óptica
- Comunicación de fibra óptica para transmisión de datos en entornos con ruido

Características

- Comunicación directa o vía módem
- Eléctricamente aislado, para una comunicación más fiable
- Velocidades de 1.200-57.600 bps
- Fibra óptica de 50/125, 62.5/125 y 100/140 mm
- LEDs frontales para indicar encendido, transmisión y recepción de RS232 y RS485
- Incluye adaptador para 120 ó 220 VCA
- Terminales de alimentación adicionales para admitir 9 VCA/9 VCC
- Dos configuraciones de montaje
- Se incluyen cables de interfaz de 9-9 y 9-25 pines

OPCIONES

Receptor/Transmisor de F.O.

El transmisor y receptor de fibra óptica utilizados en el F485 utilizan tecnología de una longitud de onda de 820nm, y están diseñados para funcionar con tamaños de fibra multimodo de 50/125 μm , 62.5/125 μm y 100/140 μm , utilizando cables terminados en ST. Las conexiones de ST ofrecen conexiones repetibles con una baja atenuación.

Tensión de Alimentación

El convertidor F485 puede alimentarse mediante el adaptador de 120/220 VCA que se incluye, o bien conectándolo a una fuente externa de 9VCA/9VCC. El adaptador de 120 VCA se suministra con un enchufe estándar para Norte América. El adaptador de 220 VCA está diseñado para los mercados europeos.

CARACTERÍSTICAS

Control de Dirección de RS485

El RS485 de dos cables es de tipo half-duplex, y necesita una forma de cambiar entre el modo transmisión y el de recepción. El convertidor F485 utiliza los datos de entrada para controlar la dirección, y por lo tanto no necesita señales de control del dispositivo maestro (RS232 o fibra) para cambiar de modo transmisión a modo recepción tras la transmisión del último carácter. El tiempo se fija a 3,5 caracteres para la velocidad seleccionada, lo que hace que el F485 sea apropiado para utilizar el protocolo Modbus® RTU.

Control DTE/DCE

El ajuste DTE/DCE invierte las líneas de transmisión/recepción de datos en el lado del RS232. Para comunicaciones entre un ordenador y un dispositivo esclavo, como un IED, se debería seleccionar DTE (directo). Cuando se conecte el F485 a un módem u otro equipo de comunicaciones, deberá seleccionarse DCE.

Configuración

La caja de conversión es configurable mediante dos bancos de interruptores internos, accesibles retirando la tapa de la caja. Estos interruptores sirven para fijar la velocidad de comunicación RS485, seleccionar entre DTE (RS232 directo) o DCE (módem RS232 con transmisión y recepción invertidos), y el modo de conversión del convertidor.

Montaje

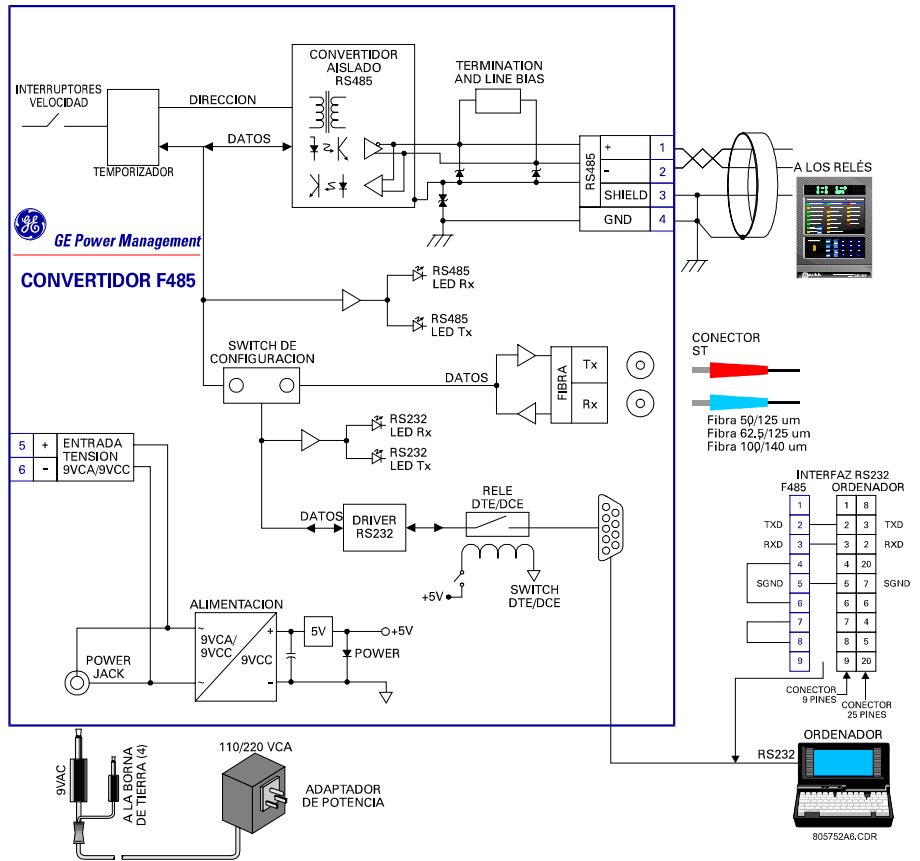
El usuario puede elegir entre dos tipos de montaje. El primero utiliza los dos agujeros de montaje situados dentro de la caja de plástico con los tornillos para montaje que se incluyen. La segunda opción es menos permanente, y utiliza el material de Velcro para fijar el equipo a un ordenador o una mesa. Los LEDs situados en el frente indican la actividad de transmisión/recepción.

LISTA DE MODELOS

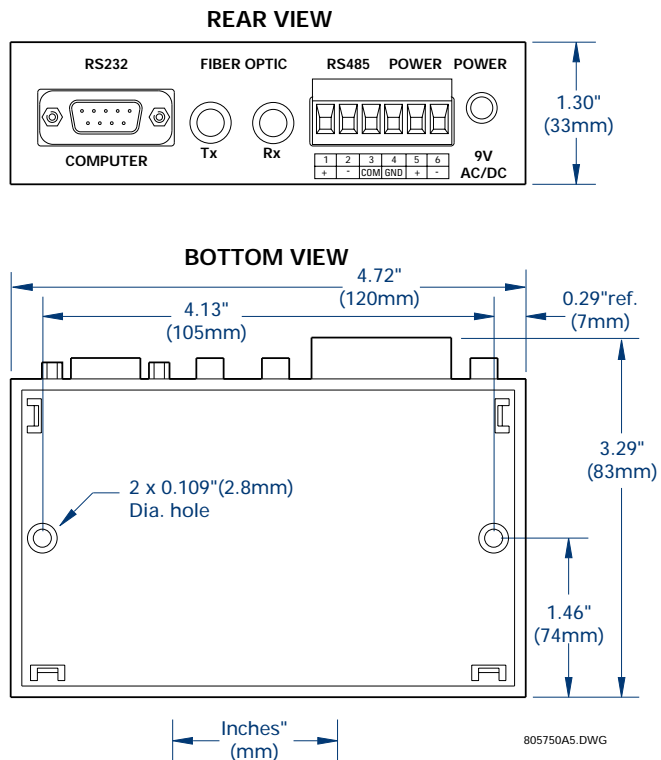
Para realizar su pedido seleccione el modelo básico y las características deseadas de la lista siguiente:

F485	*	*	
F485			Unidad estándar con puertos RS485-RS232 más cables de 9-9 pines y 9-25 pines, más un adaptador de alimentación de 120 ó 220V
F			Con interfaz de Fibra Óptica.
	120		Tensión de alimentación 120 V
	220		Tensión de alimentación 220 V

DIAGRAMA DE CABLEADO



DIMENSIONES



GE Power Management

EUROPA/MEDIO ORIENTE/AFRICA:

Avda. Pínoa, 10 - 48170 Zamudio (ESPAÑA)
 Tfno: +34 94 485 88 00 Fax: +34 94 485 88 45
 E-mail: gepm.help@indsys.ge.com

AMERICA/ASIA/OCEANIA:

215, Anderson Avenue - Markham, ON - CANADA L6E 1B3
 Tfno: +1 905 294 6222 Fax: +1 905 201 2098
 E-mail: info.pm@indsys.ge.com

www.geindustrial.com/pm

GES-E-033A